



# SCIRA Measurement Check Sheet

To be used with the 80/20 true baseline measurement frame

Owner: MOTOHARU NISHII Date: 11/02/2013

Hull # 31134 Builder: DB MARINE Material: FG

**Chines Height**

Station	Starboard	Port	Total	Allowable Range	Width	Allowable Range
1				838-864		527-540
2				724-749		991-1003
3				673-699		1232-1245
4				680-705		1270-1283
5				762-787		1137-1149
Transom				902-927		952-965

**Sheer**

Station	Starboard	Port	Total	Allowable Range	Width	Allowable Range
1				1499-1549		895-921
2				1391-1441		346-1372
3				1333-1384		1511-1537
4				1321-1372		1473-1499
5				1321-1372		1270-1295
Transom				1384-1435		1022-1048

**Keel**

	Height	Width
400mm		
1		
2		
3		
4		
5		
Transom		

**Rudder**

Weight	2.72kg	3.0/2.9
Shape		✓
Thickness		✓
Lock		✓
Keel Ext.		✓

**Daggerboard**

Bottom	✓
Shape	✓
Thickness	✓
Stripe	✓
Punch mark	✓
Tapers	✓

Horizontal Transom Offset 203-229 LOA 4711-4737

Weight 172.8 Ballast (lead) 7.75 MOI >27.6 ✓

Mast 9.1/2.9 Boom OK Bow OK

Band loc	✓
Length <6499mm	✓
Limiting pin	✓
Sheer mark	✓
Weight/bal 9.1kg	✓

Band loc 2559mm	OK
Limiting pin	OK
Max Length <2642mm	OK
Pole length <2642mm	OK

Stem height 683-708	✓
Bow radius	✓

**Topside Measurements**

Aft end of Trunk 2438-2464 from stem	✓	Length of daggerboard slot	✓
Top of trunk parallel to baseline	✓	Width of daggerboard slot	12
Aft edge of trunk perpendicular to baseline	✓	Stem to mast partner >1494	OK +6
Keel to top of trunk 310-313	311	Length of foredeck >1842	✓
Shroud fitting to stem 1778-1981	1783	Length of aft deck >457	✓
Mast step to sheer (vertical) 390-400	394	Headstay to stem 279-330	279

Measurer GIORGIO BREZICH

01 SCIRA MEASUREP ITALY

52.04  
52.06  
52.05

# 計測証明書

登録番号 No. **31134**

新規計測・再計測

- 所有者 氏名 **トヨタ自動車(株)**  
住所 **愛知県豊田市トヨタ町番地**
- 建造者 氏名 **DBマリン**  
住所

上記は本協会登録計測証であることを証明する。

日本スナイプ協会

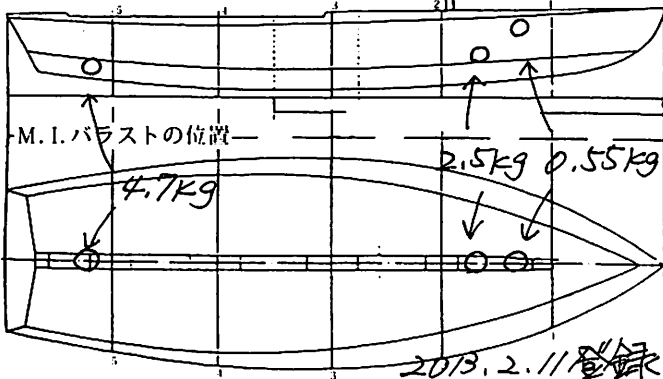
計測年月日 **2013年 2月 11日**

計測員

署名

**百済信彦** (印)

材質 重量 **172.8 kg** バラスト **7.75 kg**



備考

**輸入艇につき国内新規登録**

計測証明書の再発行 (移籍、紛失)

**2013年 4月 7日** 発行者氏名 **百済信彦** (印)

新規計測と再計測のどちらかを消す。  
再計測証明書は、新規計測書に重ねて綴る。